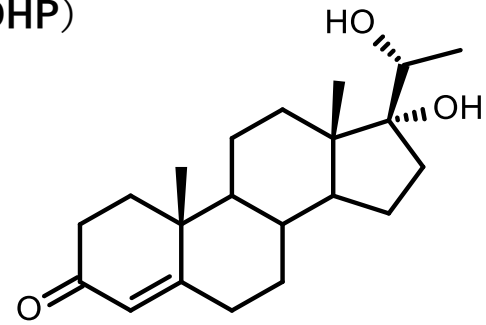


17,20 β -ジヒドロプロゲステロン

項目名 17,20 β -ジヒドロプロゲステロン (17,20 β -DHP)

検査方法 LC-MS/MS

検体量 血清 0.1 mL以上
組織 100 mg以上



保存方法 凍結

定量下限 1 pg/assay
血清 0.1 mL使用時 10 pg/mL
組織 100 mg使用時 0.01 ng/g

報告日数 検体受領後 3週間程度

その他 記載検体量以下の場合も測定実施可能でございます
材料により測定可否がございます
ご不明な点はお問合わせ願います
なお研究検体を主とする測定の為、基準値設定はございません