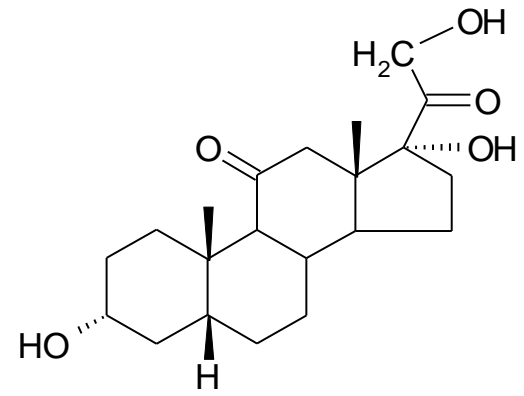


# テトラヒドロコルチゾン

項目名	テトラヒドロコルチゾン(THE)		
検査方法	LC-MS/MS		
検体提出量	尿	0.3 mL以上	
保存方法	凍結		
定量下限	1.6 pg/assay		
	尿	0.1 mL使用時	16 pg/mL



報告日数 検体受領後 3週間程度

備考 記載検体量以下の場合はご相談ください  
上記はヒトの場合です。他の動物種・マトリックスについてはお問い合わせください  
研究検体を主とする測定のため、基準値の設定はございません