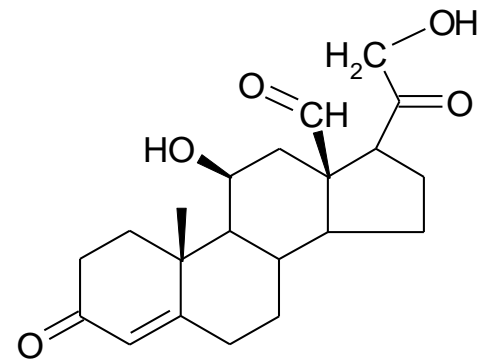


アルドステロン

項目名	アルドステロン (Ald)		
検査方法	LC-MS/MS		
検体提出量	血清	0.3 mL以上	
	組織	100 mg以上	
保存方法	凍結		
定量下限	1 pg/assay		
	血清	0.2 mL使用時	5 pg/mL
	組織	100 mg使用時	10 pg/g
報告日数	検体受領後 3週間程度		



備考

記載検体量以下の場合はご相談ください
上記はヒトの場合です。他の動物種・マトリックスについてはお問い合わせください
研究検体を主とする測定のため、基準値の設定はございません