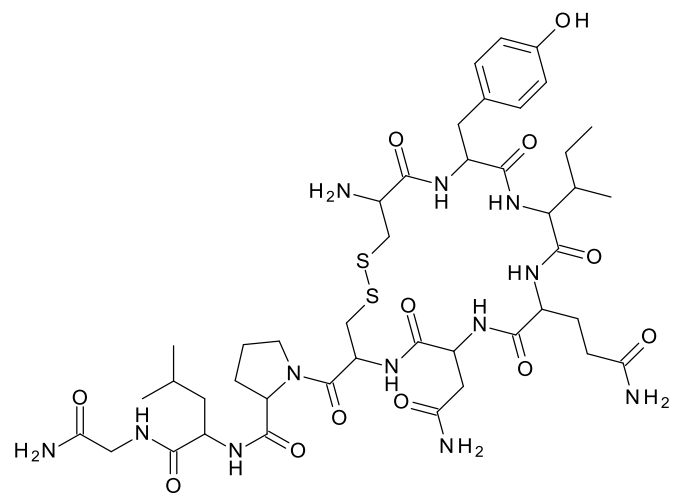


オキシトシン

項目名	オキシトシン(OT)	
検査方法	CLEIA	
検体提出量	EDTA血漿	0.6 mL以上
保存方法	凍結	
定量下限	血漿	0.25 mL使用時 3 pg/mL



報告日数 検体受領後 3週間程度

備考 記載検体量以下の場合はご相談ください
上記はヒトの場合です。他の動物種・マトリックスについてはお問い合わせください
研究検体を主とする測定のため、基準値の設定はございません