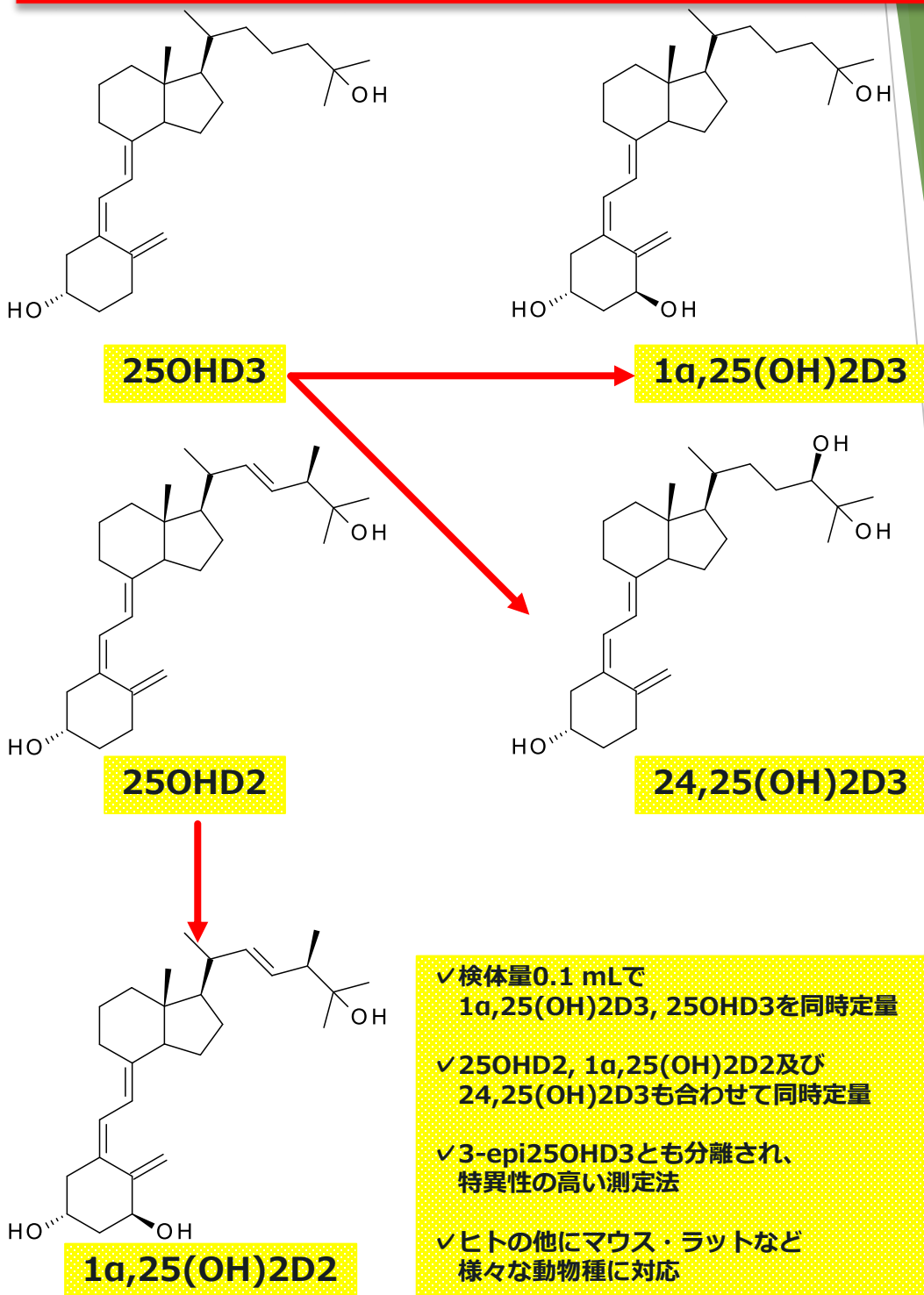


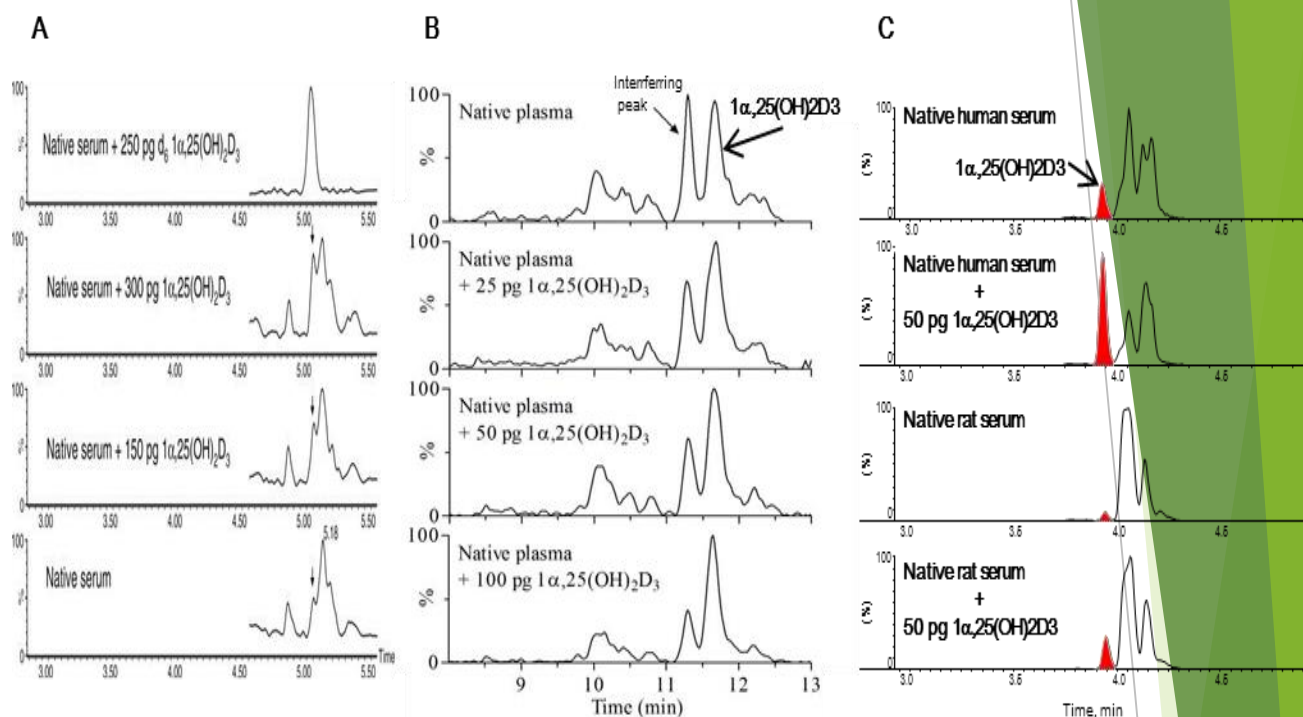
LC-MS/MSによる 血中ビタミンD同時測定



あすか製薬グループ

株式会社 あすか製薬メディカル

特異性の高い1 α ,25(OH) $_2$ D $_3$ 測定



A : Aronov P. A., *et. al.*, *Anal. Bioanal. Chem.*, **391** (5) 1917-1930 (2008). より引用

B : Wang Z. *et. al.*, *Anal. Biochem.*, **18** (1), 126-133 (2011). より引用

C : 当社測定法

バリデーション結果

ビタミンD	直線性 (※)	添加回収率 (%)	同時再現性 (%)	日差再現性 (%)	定量下限 (※)
25-OHD3	0.05 ~ 100	88.6 ~ 101.2	2.1 ~ 2.8	2.1 ~ 3.7	0.05
25-OHD2	0.02 ~ 40	96.7 ~ 100.8	2.0 ~ 3.4	2.7 ~ 3	0.02
1 α ,25-(OH) $_2$ D $_3$	5 ~ 10000	90.7 ~ 102.9	6.0 ~ 7.7	6.5 ~ 9.7	5
24,25-(OH) $_2$ D $_3$	0.02 ~ 40	91.7 ~ 103.2	2.5 ~ 4.7	3.3 ~ 4.4	0.02
1 α ,25-(OH) $_2$ D $_2$	5 ~ 10000	94.5 ~ 113.0	2.1 ~ 8.6	3.8 ~ 9.2	5

※ : pg/mL ; 1 α ,25-(OH) $_2$ D $_3$, 1 α ,25-(OH) $_2$ D $_2$
ng/mL ; 25-OHD3, 25-OHD2, 24,25-(OH) $_2$ D $_3$

あすか製薬グループ
株式会社 あすか製薬メディカル

お問い合わせ

受付時間：月～金曜日 9:00～17:35
土日・祝祭日・年末年始等を除く

電話：0466-77-8336
メール：kensa-med@ap-med.co.jp
ホームページ：https://www.ap-med.co.jp