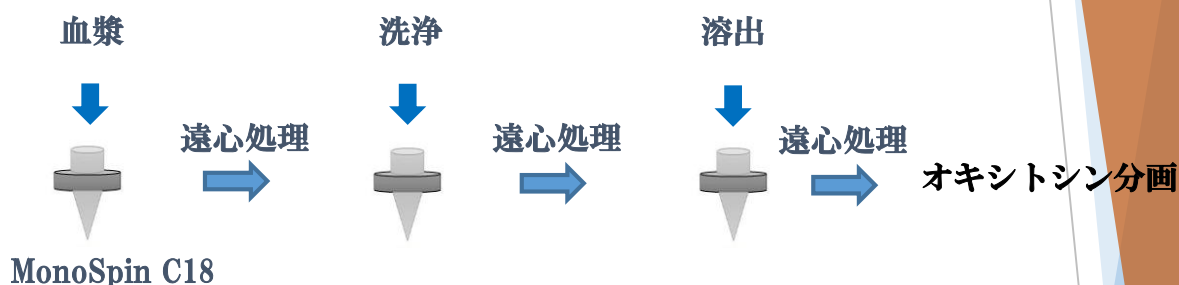


# オキシトシン測定に 高感度CLEIA

マウス・ラットの少量検体にも対応

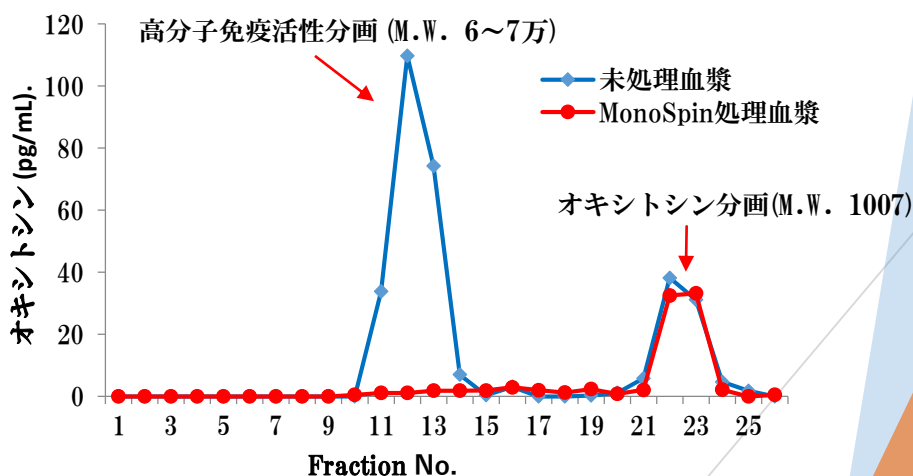
少量検体の処理に適した小型のC-18 SPEカラムにて抽出



血漿中には、本来の低分子量のオキシトシン以外に高分子の免疫活性分画があります。

弊社の測定ではこの高分子分画を除去しております。

## 血漿の分子排除クロマトグラフィー



あすか製薬グループ

株式会社 あすか製薬メディカル

# オキシトシン測定と抽出操作

血漿中には本来のオキシトシン以外の高分子分画に免疫活性のある物質が存在します。

- 高分子分画には、定量性がない。（希釈試験、添加回収試験が不良）  
Szeto, A. et al., Psychosom Med., 73(5), 393-400 (2011)
- 従来報告には、低分子を抽出したものと未抽出で高分子も含むものが混在している。（値がオーダーレベルで異なる）

## 報告例

### ・抽出操作なし

Goldman, M. et al., Schizophr Res., 98(1-3), 247-255 (2008)

(control, F/M,  $240 \pm 224$  pg/mL)

Zak, P.J. et al., Hormones and Behavior, 48(4), 522-527 (2005)

(control, F/M,  $198 \pm 165$  pg/mL)

### ・抽出操作有り

Tops M, et al., Psychophysiology., 44(3), 444-9. (2007)

(base line, F,  $50 \pm 9.6$  pg/mL)

Holt-Lunstad J, et al., Psychosom Med., 70(9), 976-85. (2008)

(control, F/M,  $7.5 \pm 1.4$  pg/mL)

弊社はオキシトシン分画を抽出して測定しております

## 参考値

成人男性：1.5-50 pg/mL (n = 12)

成人女性：1.5-95 pg/mL (n = 30)

妊婦：52-312 pg/mL (n = 7)



あすか製薬グループ

株式会社 あすか製薬メディカル

お問い合わせ

受付時間：月～金曜日 9:00～17:35

土日・祝祭日・年末年始等を除く

電話：0466-77-8336

メール：kensa-med@ap-med.co.jp

ホームページ：https://www.ap-med.co.jp