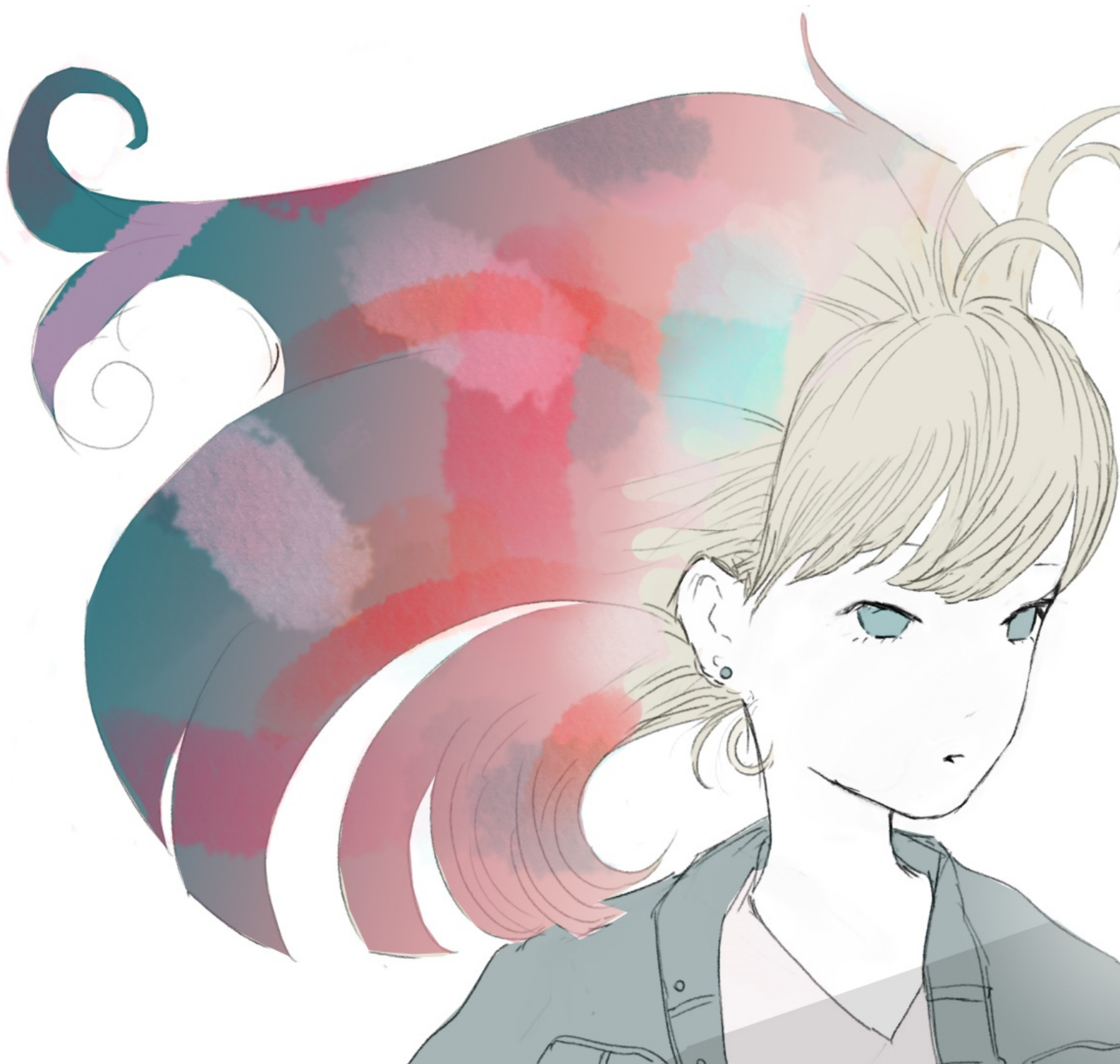
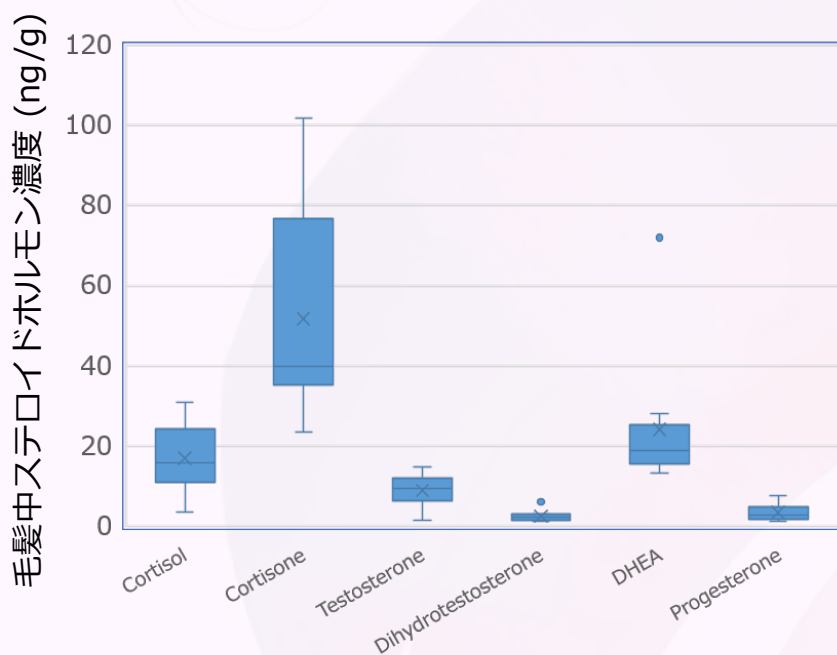
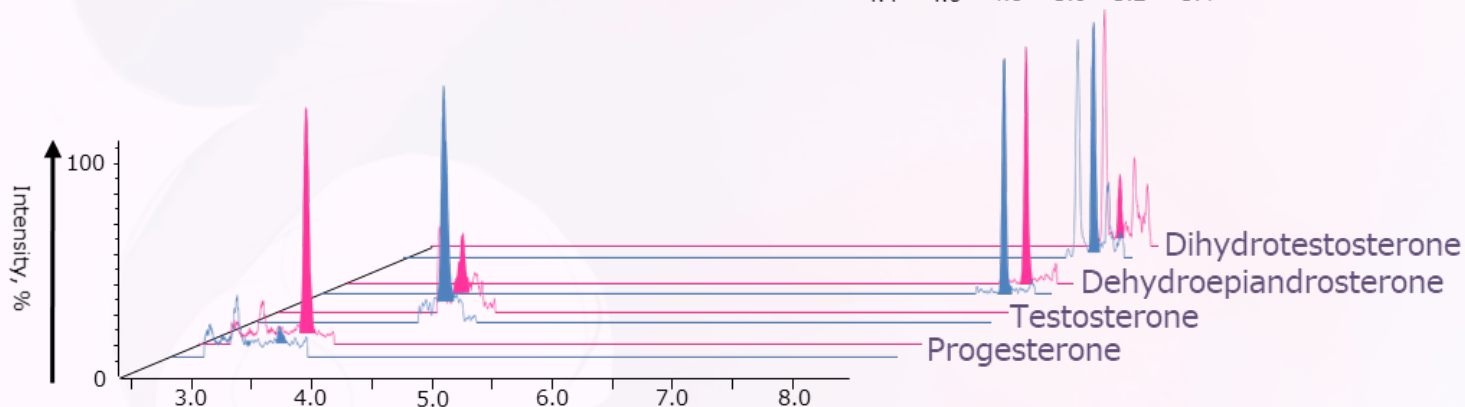
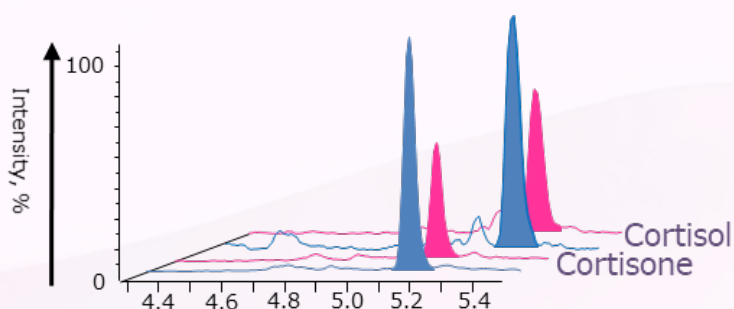


毛髪中ステロイドホルモン を特異性の高いLC-MS/MSで測定



独自の高感度LC-MS/MS 測定技術により、毛髪サンプル から多成分を一斉分析

男性 — 男性
女性 — 女性



わずか5~10本の毛髪から
ステロイドホルモンを測定可能

男性毛髪中のステロイドホルモン濃度
少量の毛髪 (1 mg) サンプルから、
グルココルチコイド、アンドロゲンを含
む複数のステロイドを検出 (n=10)

お問い合わせ

株式会社 あすか製薬メディカル

受付時間：月～金曜日 9:00～17:35

土日、祝祭日、年末年始等は除く

TEL：0466-77-8336

メール：kensa-med@ap-med.co.jp

ホームページ：https://www.ap-med.co.jp/

2021年3月作成