

# 甲状腺ホルモン測定に 特異性の高いLC-MS/MS測定

- ◆ FT4, FT3を同時測定可能 ◆
- ◆ Total T4, T3及びrT3を同時測定可能 ◆



1. 検体量0.5 mLで,FT3, FT4を幅広い濃度範囲で同時測定できます
2. 正常検体では,免疫アッセイと良好な相関
3. 検体量0.05 mLで,Total T4, T3, rT3を同時測定できます

▼詳しくはお問い合わせ下さい

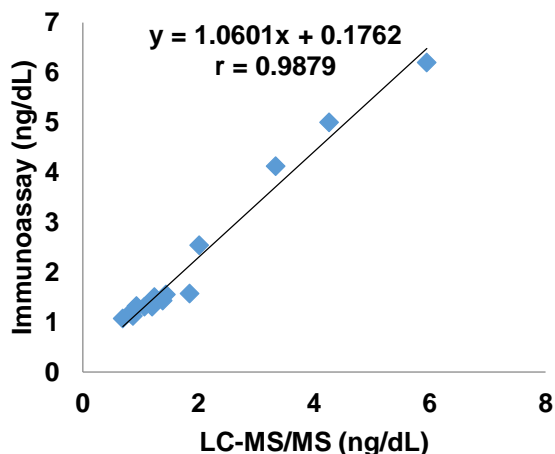


あすか製薬グループ

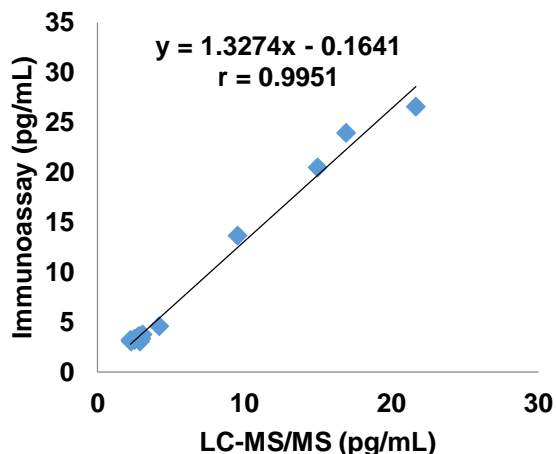
株式会社 あすか製薬メディカル

# LC-MS/MSと免疫アッセイの相関

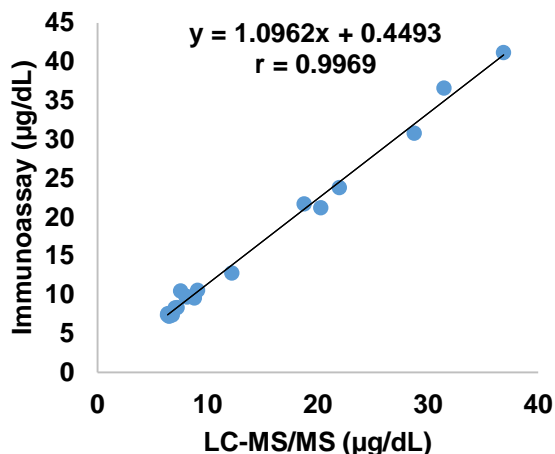
## FT4



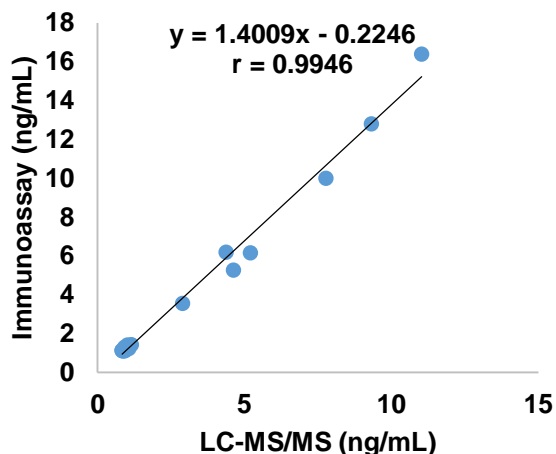
## FT3



## Total T4



## Total T3



あすか製薬グループ  
株式会社 あすか製薬メディカル

お問い合わせ

受付時間：月～金曜日 9:00～17:35  
土日・祝祭日・年末年始等を除く

電話：0466-77-8336

メール：kensa-med@ap-med.co.jp

ホームページ：https://www.ap-med.co.jp